

Comprobar cilindro y
bombillo en hoja de ruta

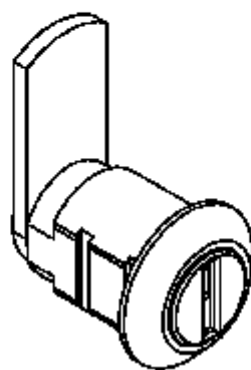
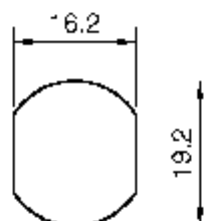
DIBUJO DE CONJUNTO
PARA LAS REFERENCIAS:

0516.XXX

2516.XXX

3516.XXX

ORIFICIO DE
ANCLAJE



POSICION A	POSICION B	POSICION C	POSICION D
POSICION F	POSICION F	POSICION G	POSICION H

	Fecha	Firma	-	-	-	-	
Dibujado	07-04-06	Sotés	-	-	-	-	
Revisado	-	-	Fecha	Nombre	Indice	Modificación	
Materia	Tratamiento térmico			Trat. de protección superficial			
Modelo	Designación de la pieza				N.º de la pieza	Peso Term.	Escala
516	CERRADURA 516				EDICION-01	-	1:1